

Preguntas frecuentes

¿Cuántas guardias se hacen al mes? ¿y dónde?

Se respeta la normativa vigente en cuanto al número de guardias y la libranza. Estarás integrado en un equipo multidisciplinar muy amplio, con posibilidad de consultar y aprender de todos ellos. Puedes consultar más detalles de las guardias en el itinerario foramativo: vhc.cat/Residentes2019

¿Podré colaborar con otros servicios?

Hay muchas comisiones interdisciplinares que facilitan la relación, colaboración y el intercambio de conocimiento entre residentes.

¿Es fácil llegar a Vall d'Hebron?

Vall d'Hebron está muy bien comunicado, tanto a pie, como en coche (junto a la Ronda de Dalt) y también en transporte público.

¿Se facilita la realización de tesis doctorales?

Existen becas postresidencia para aquellos que hayan mostrado a lo largo de su formación interés en el campo de la investigación formándose y participando en algún proyecto.

¿Tiene una buena biblioteca?

Disponemos de una biblioteca recién reformada, convertida en un espacio de cocreación, colaboración y trabajo en grupo con acceso a la más moderna tecnología para acceder a los mejores recursos bibliográficos y documentales en la literatura científica. Además, tenemos acceso remoto a todos estos recursos.

¿Por qué especializarme en Vall d'Hebron?

Somos **9.000** profesionales, **2.000** investigadores, atendemos más de **260.000** urgencias, y llevamos a cabo más de **450** trasplantes al año. Un Campus lleno de oportunidades.

Infórmate sobre tu residencia en Vall d'Hebron

Jornada de puertas abiertas

📅 20 de marzo, 09.00 h

📍 Sala de actos 7B - Pabellón Docente - Campus Norte

✉️ nuevos.residentes@vhebron.net

Inscríbete en:

🌐 vhc.cat/residentes2019

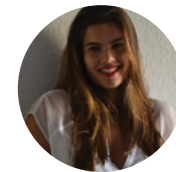
Apostamos por el futuro

Somos un hospital líder, reconocido entre los mejores de Europa, donde los pacientes quieren tratarse y los profesionales formarse y trabajar.



Joan Francesc Serra Pla - PIR

“En Vall d'Hebron he podido materializar todo lo que había estudiado, confirmar todos los tópicos que habíamos comentado antes y descubrir nuevas oportunidades.”



Marina Pérez Aranguren - EIR

“Vine de Canarias expresamente para formarme en el mejor centro de referencia de mi especialidad. Además, la vocación es el principal motor de sus profesionales, igual que lo es para mí.”



Blanca Borrás Bermejo - MIR

“Es el mejor sitio donde formarse, te permite hacer investigación y hay mucha relación entre especialidades, esto te enriquece. Además, es una gran familia.”

Suma de talento al servicio del paciente de hoy y del mañana

#VHcontigo



Vall d'Hebron Barcelona Hospital Campus

Passeig Vall d'Hebron, 119-129 - 08035 Barcelona

🌐 www.vallhebron.com

🌐 [/company/vallhebron](https://www.linkedin.com/company/vallhebron)

🐦 [vallhebron](https://twitter.com/vallhebron)

📷 [vallhebroncampus](https://www.instagram.com/vallhebroncampus)

📍 [vallhebroncampus](https://www.facebook.com/vallhebroncampus)



Quiero saber por qué especializarme en Vall d'Hebron



Vall d'Hebron Barcelona Hospital Campus

El Vall d'Hebron Barcelona Hospital Campus somos un parque sanitario de referencia mundial donde asistencia, investigación, docencia e innovación se dan la mano.

Somos la suma de 4 instituciones: el Hospital Universitario Vall d'Hebron, el Vall d'Hebron Instituto de Investigación, el Vall d'Hebron Instituto de Oncología y el Centro de Esclerosis Múltiple de Cataluña. Trabajamos juntas con el mismo espíritu pionero y con un objetivo común: mejorar la salud y el bienestar de las personas.

Disponemos de unidades especializadas con profesionales de primera línea preparados para tratar los casos más complejos en todas las etapas de la vida, desde antes del nacimiento hasta la vejez. **Contribuimos a la sociedad como mejor sabemos hacerlo: poniendo la suma de nuestro talento al servicio de los pacientes de hoy y del mañana.**



4 Hospitales



2 Institutos de investigación



1 Centro Integral de Esclerosis Múltiple



1 Banco de Sangre y Tejidos



1 Laboratorio Clínico



Un Hospital de referencia internacional

Aprendiendo de los mejores

El Hospital Universitario Vall d'Hebron suma cuatro hospitales: El Hospital General, el Hospital de la Mujer, el Hospital Infantil y el Hospital de Traumatología, Rehabilitación y Quemados.

Es el complejo hospitalario más grande de Cataluña y uno de los más grandes del Estado español. Nuestro compromiso con la docencia abarca desde la formación de grado y postgrado a la superespecialización, lo que supone tecnología puntera, muchas áreas monográficas y contacto con otros centros de ámbito nacional e internacional.



+ 535 Residentes propios, 300 haciendo rotaciones externas

+ 750 Estudiantes en prácticas

+ 150 Estancias formativas de especialistas externos

+ Formación en 47 especialidades e investigación biomédica

Somos un hospital líder de referencia nacional e internacional. Somos centro de referencia estatal en 26 acreditaciones CSUR como oncología, neonatología, cirugía fetal, esclerosis múltiple, enfermedades raras, ictus, quemados, lesionados medulares y rehabilitación. Participamos en 10 ERNs (European Reference Network).

La gran mayoría de especialidades se realizan por completo en nuestras instalaciones, sin necesidad de rotar en otros centros, si bien tenéis opción de hacer una rotación optativa para completar vuestra formación.



Investigación

Una puerta abierta a la medicina del mañana

Somos uno de los diez centros del mundo con mayor número de ensayos clínicos, más complejos y en fases más tempranas. A lo largo de la residencia ofrecemos formación básica en investigación y promovemos el inicio de experiencias en este mundo. Existe también la posibilidad de hacer una rotación opcional por el Vall d'Hebron Instituto de Investigación.

+ 1.100 publicaciones científicas

+ 80 Grupos de investigación

+ 900 Ensayos clínicos activos

★ El Vall d'Hebron Instituto de Investigación ofrece cada año becas post residencia.



141 plazas ofertadas



| | | | |
|----|---|----|-------------------------------------|
| 2 | Alergología | 4 | Enfermería |
| 3 | Anatomía Patológica | | Obstétrico-Ginecológica |
| 12 | Anestesiología y reanimación | 6 | Enfermería Pediátrica |
| 1 | Angiología y Cirugía Vascular | 1 | Inmunología Clínica |
| 3 | Aparato Digestivo | 4 | Medicina Física y Rehabilitación |
| 2 | Bioquímica Clínica | 2 | Medicina Intensiva |
| 3 | Cardiología | 7 | Medicina Interna |
| 1 | Cirugía Cardiovascular | 1 | Medicina Nuclear |
| 4 | Cirugía General y Aparato Digestivo | 2 | Medicina Preventiva y Salud Pública |
| 2 | Cirugía Oral y Maxilofacial | 2 | Microbiología y Parasitología |
| 6 | Cirugía Ortopédica y Traumatología | 2 | Nefrología |
| 2 | Cirugía Pediátrica | 3 | Neumología |
| 2 | Cirugía Plástica, Estética y Reparadora | 2 | Neurofisiología Clínica |
| 1 | Cirugía Torácica | 3 | Neurología |
| 1 | Dermatología MQ y Venerología | 5 | Obstetricia y Ginecología |
| 1 | Endocrinología y Nutrición | 4 | Oftalmología |
| 3 | Farmacia Hospitalaria | 3 | Oncología Médica |
| 3 | Farmacología Clínica | 1 | Oncología Radioterápica |
| 1 | Geriatría | 2 | Otorrinolaringología |
| 3 | Hematología y Hemoterapia | 15 | Pediatría |
| | | 2 | Psicología Clínica |
| | | 4 | Psiquiatría |
| | | 5 | Radiodiagnóstico |
| | | 1 | Radiofarmacia |
| | | 1 | Radiofísica Hospitalaria |
| | | 1 | Reumatología |
| | | 2 | Urología |