

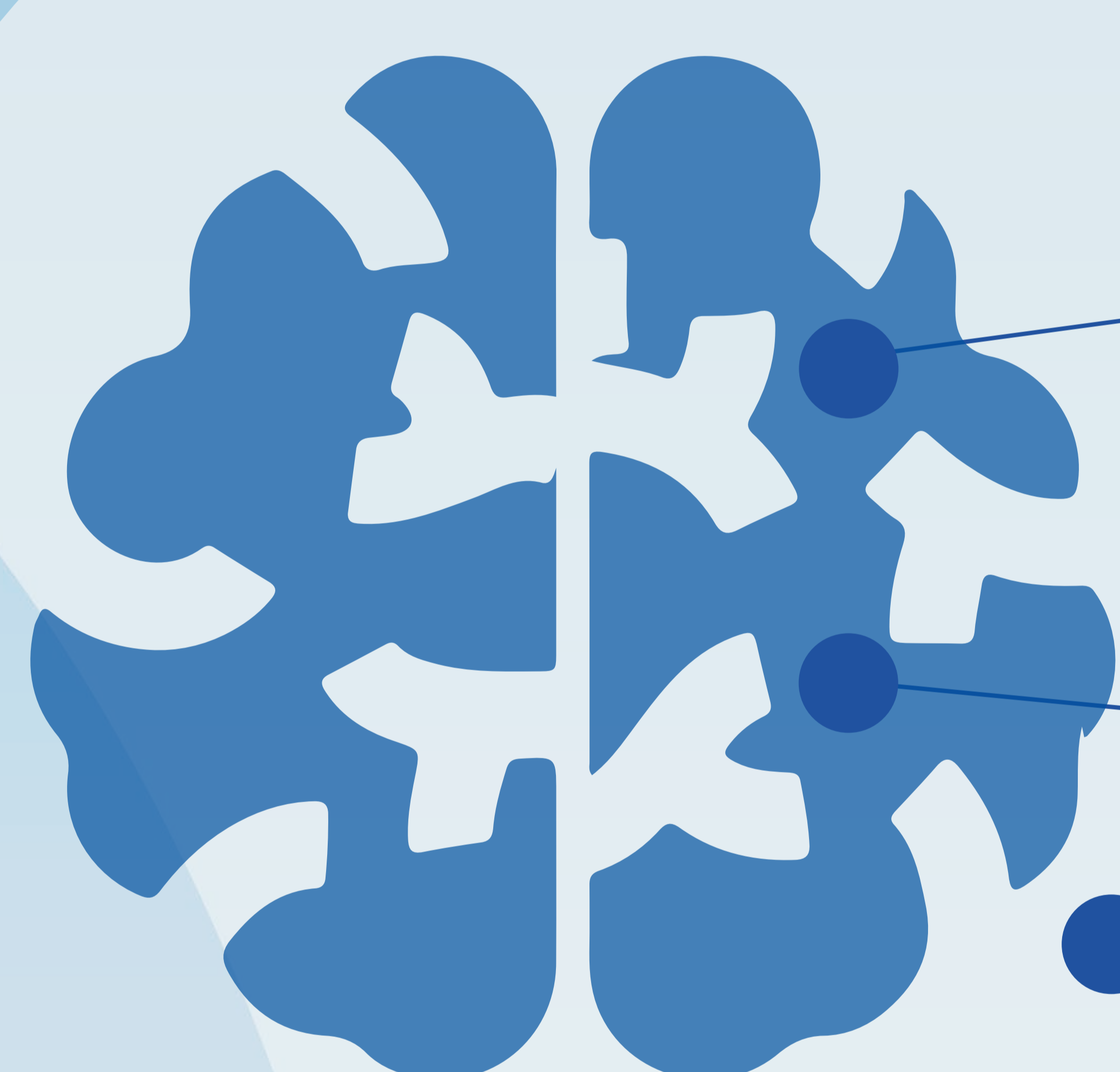
8M

L'ictus és una patologia molt freqüent, tant en homes com en dones i és la principal causa de discapacitat en l'adult. En dones, l'ictus constitueix una de les principals causes de mortalitat. L'aparició d'ictus en dones és més tardana que en els homes, i és més habitual que sigui secundari a una arrítmia cardíaca.

Malalties amb símptomes semblants a l'ictus, com la migranya, són més freqüents en dones, la qual cosa a vegades comporta retards en el diagnòstic. Desgraciadament, el pronòstic funcional és una mica pitjor en dones que en homes, encara que no està clar si és degut a la mateixa biologia de la dona, a la seva major edat i comorbiditats, o a qüestions relacionades amb el gènere (socioeconòmiques i educacionals).

Recerca

En la nostra Unitat d'Ictus, estem investigant característiques diferencials en funció del sexe i del gènere. Hem detectat que les dones tenen pitjors resultats de salut després d'un ictus, sobretot els resultats reportats pels i les pacients (PROMS). Ara estudiem la influència de la situació social prèvia en aquests resultats, per intentar dissenyar intervencions específiques i millorar-los.



Pèrdua de visió en un costat del camp visual

Alteració de la parla

Desviació de la boca

Alteració de l'equilibri

Pèrdua de sensibilitat d'un costat del cos

Pèrdua de força d'un costat del cos (braç/cama)